

Référence chantier

Tempête sur le Havre

Réalisation d'un bassin d'orage (JENNER)



Projet :

Construction d'un bassin de stockage - restitution des eaux pluviales, d'une capacité de 50 000 m³ (diamètre : 50 m et hauteur : 32 m).

Client :

Entreprise Quille

Maître d'ouvrage :

Communauté de l'Agglomération Havraise (CODAH)

Maître d'oeuvre :

Sogreah Consultants

Bétonnier :

CB Premix

Superficie / volume du béton :

6 350 m³ de béton

Année de réalisation :

2008 / 2010

Produits appliqués :

GLENIUM® 537

PRELON® 500

X-SEED® 100

 **BASF**

The Chemical Company

Description du projet :

Construction d'un bassin de stockage-restitution des eaux pluviales, d'une capacité de 50 000 m³ (diamètre : 50 m et hauteur : 32m). L'objectif et le rôle de ce bassin est de réguler les débits transitant dans les réseaux place JENNER, de stocker les surverses des réseaux unitaires du collecteur de délestage de la rue Louis Blanc, de limiter les risques d'inondations dues à l'insuffisance de la capacité hydraulique des réseaux à l'aval.

L'ouvrage est entièrement enterré en site urbain à la sortie d'un tunnel routier (circulation automobile autour de la place), la construction est en parois moulées, les fondations par micropieux, construction d'un nouveau déversoir d'orage place JENNER, galerie de vidange gravitaire DN 1800 réalisé en tunnelier sur 900 ml sous le tunnel JENNER existant ; vidange complémentaire par refoulement vers un collecteur existant, création d'une cheminée brise charge acceptant 15 m³/s sur une hauteur de 30 m, création d'un local technique déporté par rapport au bassin avec galerie technique sous la route réalisée sans coupure de circulation, habillage architectural du local technique.



Les spécificités

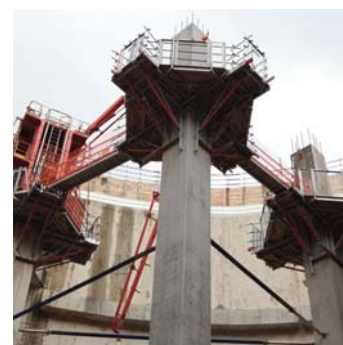
- BAP en C35 pour des pièces béton soumises à usure et cavitation de chute d'eau
- Difficulté de mise en oeuvre compte tenu des températures
- Difficultés d'accessibilité (grande hauteur, circulation autour de la place)
- Structure intérieure indépendante de la paroi externe du bassin pour lui permettre de coulisser

Impératifs / Défis Techniques

- Emprise : l'ouvrage se situe sur le terre-plein central du rond point de la place Jenner
- Circulation : circulation dense autour de la place Jenner ; les installations de chantier seront déportées et une passerelle de chantier permettra d'accéder au site des travaux
- Exploitation : le bassin comprend un ensemble d'équipements permettant d'assurer la sécurité de l'exploitant et de limiter au maximum sa présence dans le bassin
- Géotechniques : dues à la présence de 2 nappes et de terrains particulièrement durs

Les produits utilisés

- PRELOM® 500
- GLENIUM® 537
- X-SEED® 100



Pour plus d'informations :

BASF Construction Chemicals France

ZI Petite Montagne Sud

10, rue des Cévennes, Lisses

91017 Evry Cedex

Tél. : 01 69 47 50 00

Fax : 01 60 86 06 32

info-bcc@basf.com

www.basf-cc.fr

www.admixture-systems.basf-cc.fr