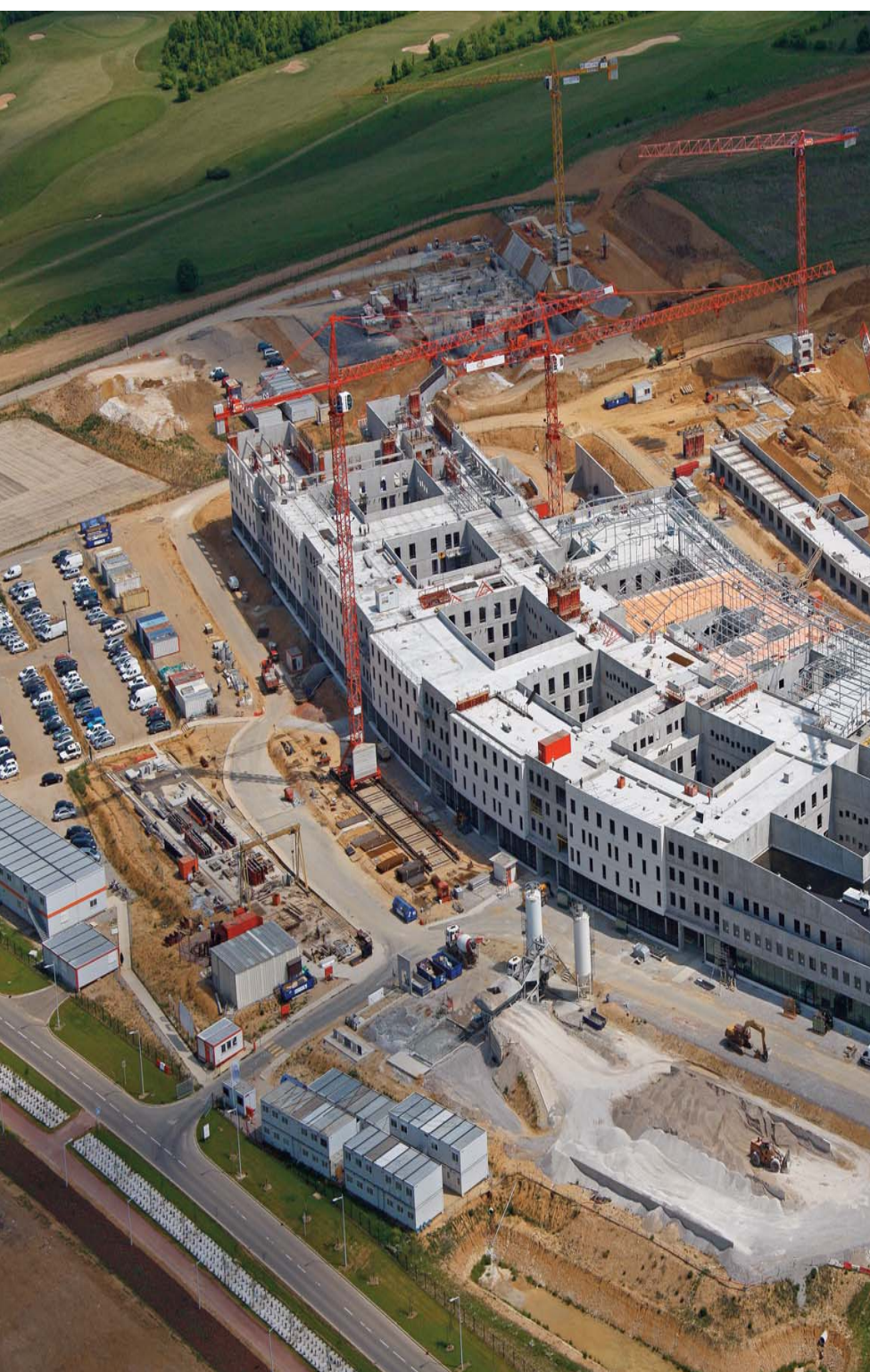


Référence chantier

CHI d'Evreux

Réalisation d'un hôpital général



Projet :

Réalisation d'un hôpital général
(Médecine, Chirurgie, Obstétrique)

Client :

Entreprise Quille

Architecte :

AS. Architecture Studio
AACD : Architecte Associé

Ingénierie :

JE.Jacobs

Superficie / volume du béton :

475 lits sur 5 niveaux
25 000 m³ de béton

Année de réalisation :

2007 / 2008

Produits appliqués :

GLENIUM® 27
POZZOLITH® 555
RHEOFINISH® 211

 **BASF**

The Chemical Company

Description du projet :

Le CHI d'Evreux a retenu le groupement QUILLE / ARCHITECTURE STUDIO / CARPENTIER DECRETTE / JACOBS comme attributaire du marché en conception - construction du nouvel hôpital d'Evreux.

Cette opération consiste en la réalisation d'un hôpital général (Médecine, Chirurgie, Obstétrique), soit 473 lits et places sur 5 niveaux.

Le chantier en quelques chiffres : délai global de construction : 28 mois, phase de gros oeuvre : 13 mois

Le terrassement a débuté le 18 septembre 2006.

- Terrassement : 150 000 m³
- Béton : 25 000 m³
- Ferrailage : 1 000 Tonnes
- Surface plancher : 15 000 m² / niveau

Une démarche de Haute Qualité Environnementale initiée en phase concours et entrant pleinement dans l'engagement de l'entreprise pour le Développement Durable, sera poursuivie pendant tout le développement des études du projet et le chantier.



Les spécificités

- Une conception au service du confort et de la sécurité sanitaire des patients et des personnels
- Un hôpital inséré avec douceur dans le paysage
- Des choix techniques de qualité optimisant la maintenance future
- Un délai de livraison garanti : 38 mois
- Un bâtiment flexible et extensible

Impératifs / Défis Techniques

- Chantier ayant une démarche HQE
- Tenir les délais
- Faire du béton de parement C25/30 et C30/37 avec une centrale chantier
- Des conditions de travail éprouvantes
- Une forte pression sur le chantier
- Le respect de la même cadence hiver comme été

Les produits utilisés

- GLENIUM® 27
- POZZOLITH® 555
- RHEOFINISH® 211



Pour plus d'informations :

BASF Construction Chemicals France

ZI Petite Montagne Sud

10, rue des Cévennes, Lisses

91017 Evry Cedex

Tél. : 01 69 47 50 00

Fax : 01 60 86 06 32

www.basf-cc.fr

www.admixture-systems.basf-cc.fr