

# Référence chantier

## Barrage du Mont St Michel

Rétablissement du caractère maritime du  
Mont St Michel



**Projet :**

Rétablissement du caractère maritime  
du Mont-Saint-Michel

**Client :**

Entreprise QUILLE  
LAINE Matériaux (BPE)

**Maître d'oeuvre :**

Barrage :  
BRL Ingénierie /  
Luc Weizmann Architecte  
Parc de Stationnement :  
HYL Paysagistes / Bruno Mader  
Pont Passerelle :  
Feichtinger Architectes

**Maître d'ouvrage :**

Syndicat Mixte Baie du Mont St Michel

**Superficie / volume du béton :**

15 000 m<sup>3</sup> de béton

**Année de réalisation :**

2006 / 2014

**Produits appliqués :**

PRELOM® 450

GLENIUM® 27

POZZOLITH® 250 R

 **BASF**

The Chemical Company

## Description du projet :

Deux objectifs majeurs ont été fixés lors du lancement officiel du projet en 1995 :

- Rétablir le caractère maritime du Mont-Saint-Michel  
Le phénomène d'ensablement de la baie est naturel, la main de l'homme a accéléré le processus au pied du Mont depuis le XIX<sup>ème</sup> siècle (polders, digues...). L'objectif ne prétend rien d'autre que de rétablir et pérenniser le caractère maritime aux abords du Mont.
- Revaloriser l'accueil et l'approche des visiteurs  
Le projet rendra à la marée l'espace proche du Mont occupé par la digue-route et les parkings. Le cheminement pédestre ou à bord des navettes s'apparentera à une traversée dans l'esprit des pèlerinages d'autrefois.

Ces deux objectifs étroitement liés visent à remettre le Mont dans son écrin historique fait de sable et d'eau... et de démarche piétonne.



## Les spécificités du Barrage

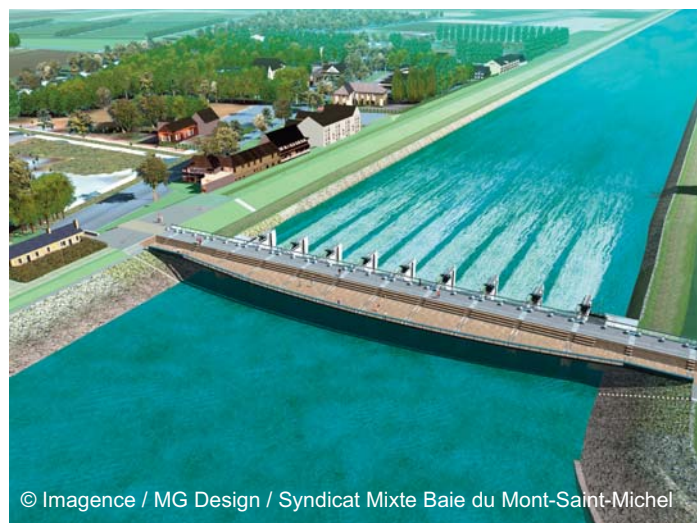
- Longueur : 138,46 m, culées comprises
- Largeur : 15,6 m
- Hauteur : 9,99 m (sommet des berges)
- Ouverture hydraulique : 72 m
- 8 passes identiques de 9 m de large avec vannes
- 2 écluses pour les juvéniles d'anguilles : 1 sur chaque rive de 3 m de large chacune
- Radier (socle) sur pieux : largeur 24 m, longueur de 99,6 m, épaisseur courante 1,20 m
- Piles du barrage : 9 piles de 23 à 27 m, largeur courante de 1,8 m

## Impératifs / Défis Techniques

- Barrage difficile techniquement
- Tenir les délais
- Des conditions de travail très éprouvantes : chantier soumis à la marée, abords marécageux, vents violents.

## Les produits utilisés

- PRELOM® 450
- GLENIUM® 27
- POZZOLITH® 250 R



© Imagence / MG Design / Syndicat Mixte Baie du Mont-Saint-Michel



© Daniel Fondimare / Syndicat Mixte Baie du Mont-Saint-Michel

Pour plus d'informations :  
BASF Construction Chemicals France  
ZI Petite Montagne Sud  
10, rue des Cévennes, Lisses  
91017 Evry Cedex  
Tél. : 01 69 47 50 00  
Fax : 01 60 86 06 32

[www.basf-cc.fr](http://www.basf-cc.fr)  
[www.admixture-systems.basf-cc.fr](http://www.admixture-systems.basf-cc.fr)