

Référence chantier

Pont de Berthéou

Rénovation du pont



Projet :

Rénovation du Pont de Berthéou (06)

Client :

Entreprise COZZI

Maître d'oeuvre :

Entreprise COZZI

Maître d'ouvrage :

Conseil Général des Alpes Maritimes
(06)

Superficie / volume du béton :

280 m³ de béton

Année de réalisation :

2008

Produits appliqués :

RHEOMAC® 892 F

GLENIUM® 27

POZZOLITH® 100 XR

 **BASF**

The Chemical Company

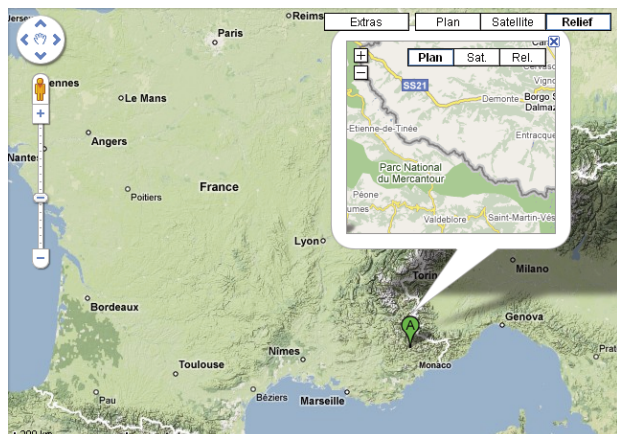
Description du projet :

Dans le cadre idyllique des gorges de Daluis, dans les Alpes Maritimes, le vallon de Berthéou est un canyon idéal pour l'initiation du canyoning : il présente en effet une douzaine de petites cascades à la roche admirablement polie par l'eau.

A l'entrée du canyon se trouve le pont de Berthéou saboté le 8 juillet 1944 par le Capitaine François, membre de la résistance, qui plaça trois kilos d'explosifs sur la clé de voute de l'arche centrale.

La brèche, suite à l'explosion mesurait 11 mètres et l'arche centrale avait été coupée à ses deux extrémités, à l'aplomb de deux piliers.

Depuis la réparation de cette "coupure" il y a une cinquantaine d'année, une nouvelle réfection de ce pont en pierres maçonnées devait être entreprise.



Les spécificités

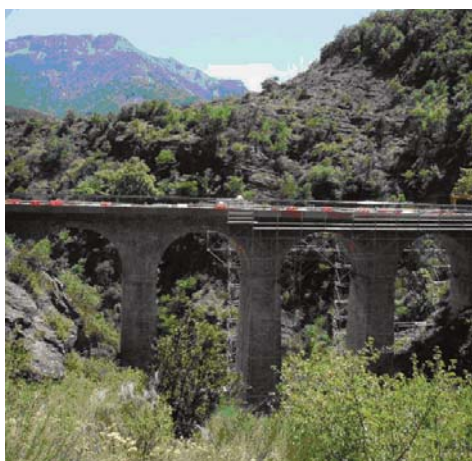
- Béton sans retrait
- Coulage en continu
- Respect des délais

Impératifs / Défis Techniques

- Réfection du pont en pierres maçonnées avec un béton sans retrait, pour que tous les efforts soient repris par les culées et les piles, sans influence sur les revêtements en pierres maçonnées
- Rc à très jeune âge suffisante (10 MPa à 15 heures) pour permettre la circulation des véhicules, évitant le montage d'un pont provisoire lors des travaux
- Coulage en continu (jour et nuit) en juin afin de respecter le timing pour restreindre au maximum la gêne des habitants de cette vallée de montagne

Les produits utilisés

- Superplastifiant GLENIUM® 27
- Agent anti-retrait RHEOMAC® 892 F
- Retardateur POZZOLITH® 100 XR



Pour plus d'informations :

BASF Construction Chemicals France

ZI Petite Montagne Sud

10, rue des Cévennes, Lisses

91017 Evry Cedex

Tél. : 01 69 47 50 00

Fax : 01 60 86 06 32

www.basf-cc.fr

www.admixture-systems.basf-cc.fr